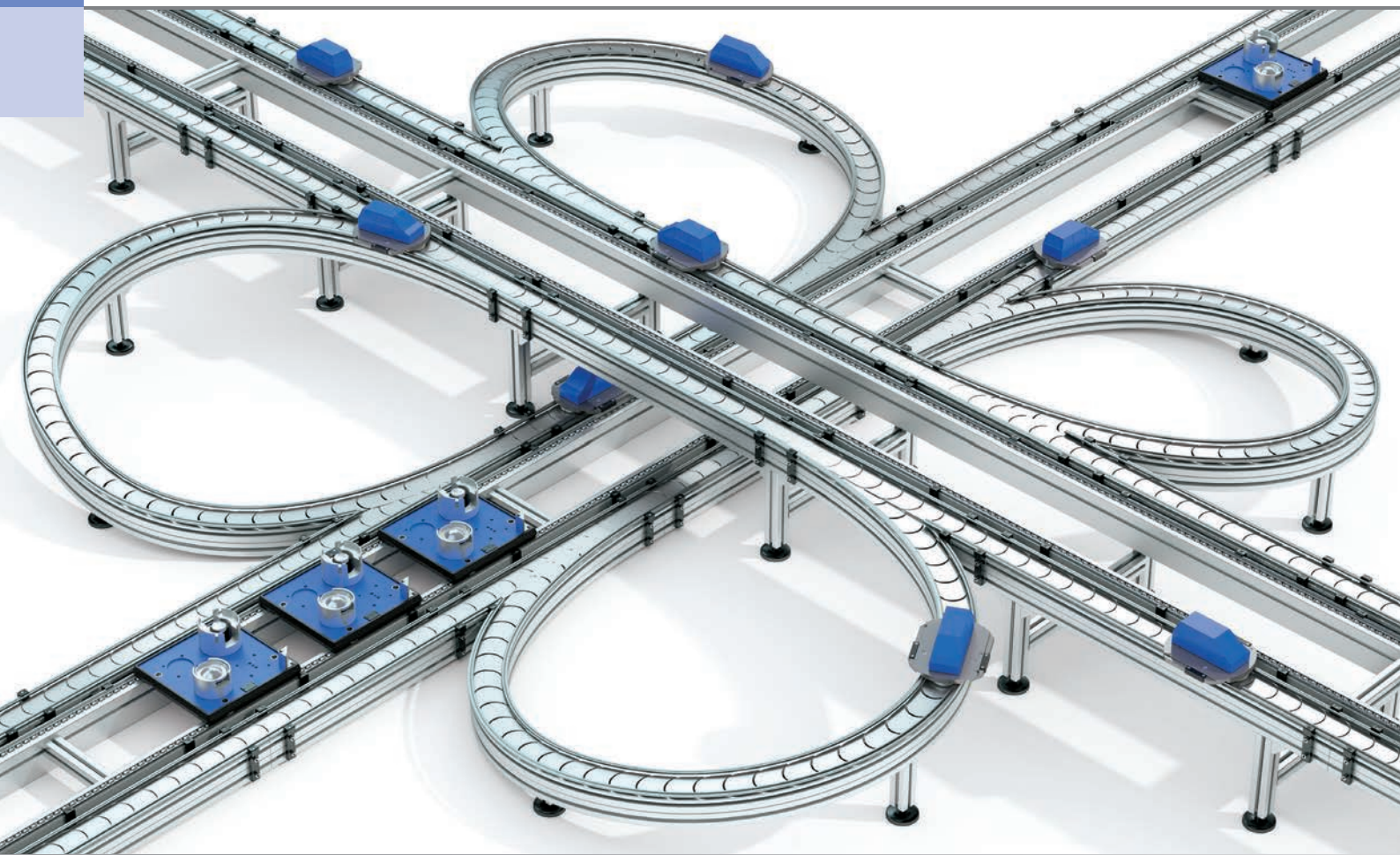





Schnaithmann



Partner der Besten 

Modulare Transfersysteme für effiziente Prozesse

Einfach genial – genial einfach.

Die Effizienz-Vorteile auf einen Blick

Effizienzplus:

INDIVIDUALITÄT

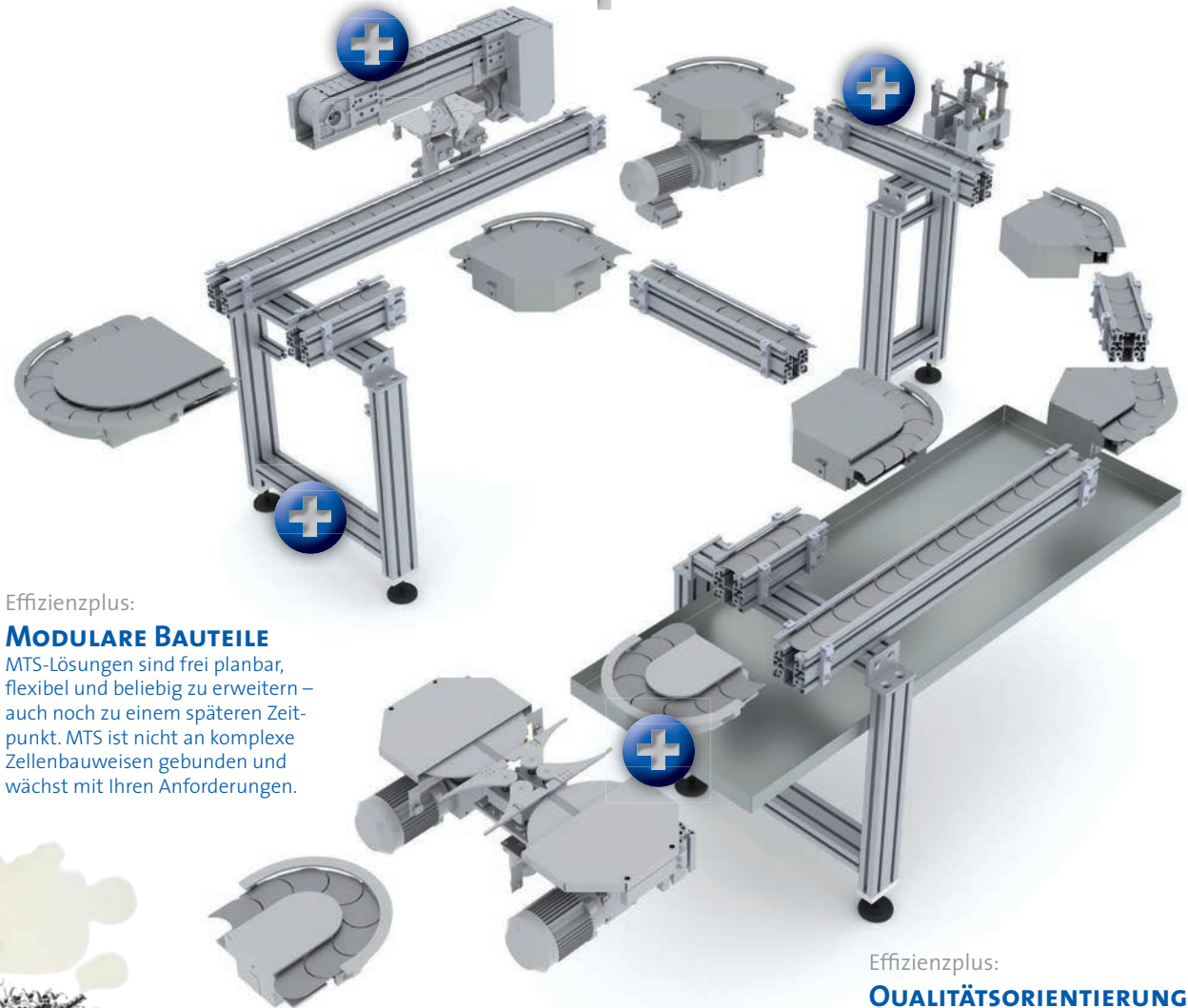
Ihre Anforderung ist unsere Aufgabe:
Wir bieten die richtige Lösung,
sowohl für den Offline- als auch
für den Inlinebetrieb.

Effizienzplus:

VERFÜGBARKEIT

Mit einem umfangreichen Lager-
sortiment für Einzelkomponenten
sorgen wir für kurze Lieferzeit – und
damit für Ihren Zeitvorsprung.

24h



Effizienzplus:

MODULARE BAUTEILE

MTS-Lösungen sind frei planbar,
flexibel und beliebig zu erweitern –
auch noch zu einem späteren Zeit-
punkt. MTS ist nicht an komplexe
Zellenbauweisen gebunden und
wächst mit Ihren Anforderungen.

Effizienzplus:

QUALITÄTSORIENTIERUNG

Die hohe Qualität unserer Produkte
definiert sich aus der hohen Qualität
der Einzelkomponenten. Langlebig-
keit und ein geringerer Verschleiß
sind deshalb das Ergebnis unserer
Qualitätsorientierung.

Spanender Bereich

Mehr als ein durchdachtes Transfersystem für den spanenden Bereich:

Speziell für die extremen Einflüsse im spanenden Bereich, wie Späne,
Schmutz, Emulsion und Öl, haben wir ein perfekt angepasstes System
entwickelt. **Für mehr Flexibilität und weniger Stillstandszeiten.**



Unser Symbol – Ihr Vorteil:
Das Schnaithmann Effizienzplus
ist das Symbol für die Vorteile durch
unsere Produkte und Leistungen.

Effizienzplus:

KOMPETENZ

Seit 1985 bieten wir unseren
Kunden hochwertige Produkte
und innovative Lösungen. Diese
Erfahrung zahlt sich aus und fließt
in jede Neuentwicklung ein.

Effizienzplus:

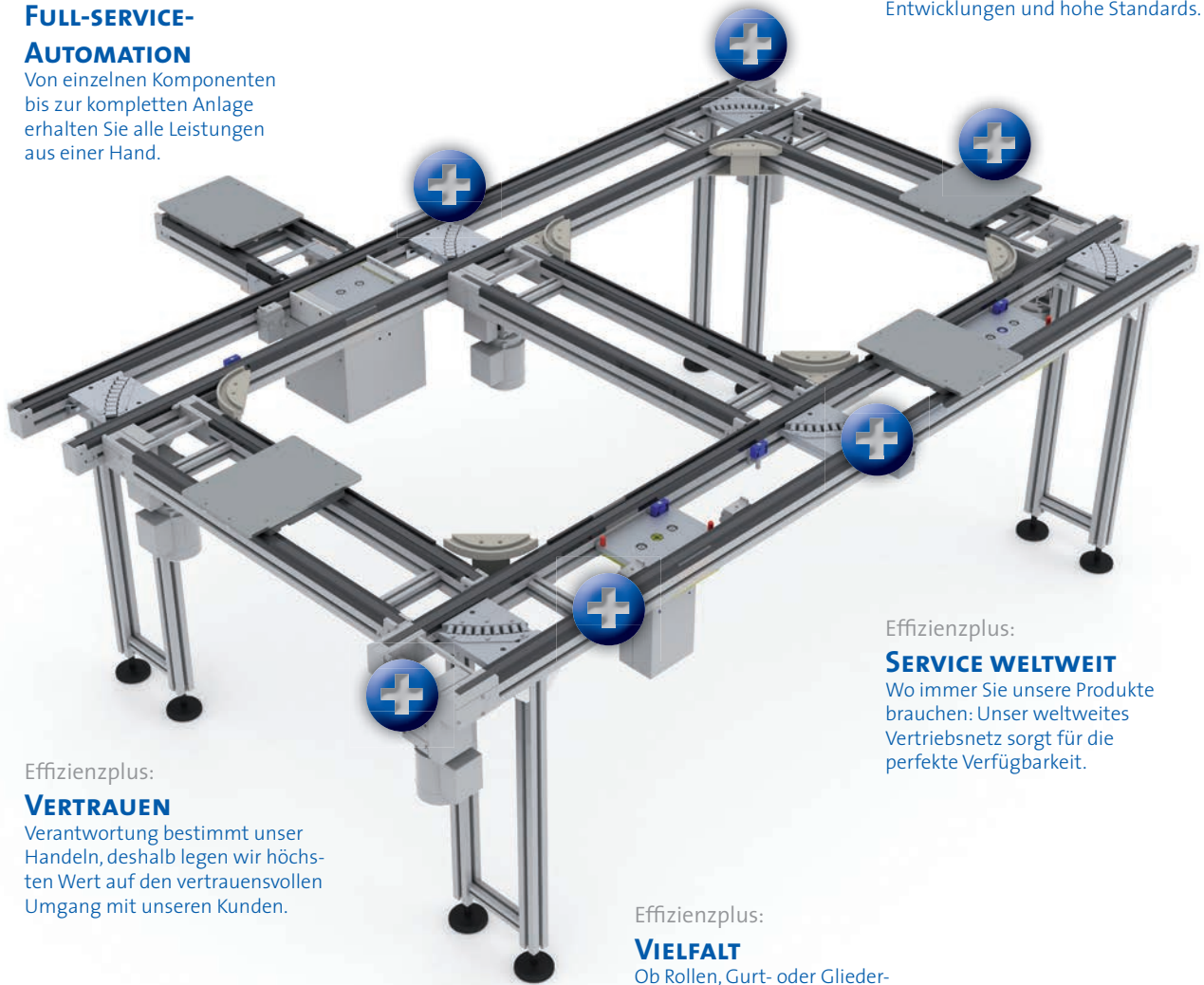
INNOVATIONEN

Zahlreiche Kooperationen mit
Hochschulen und unabhängigen
Institutionen sorgen für neueste
Entwicklungen und hohe Standards.

Effizienzplus:

FULL-SERVICE- AUTOMATION

Von einzelnen Komponenten
bis zur kompletten Anlage
erhalten Sie alle Leistungen
aus einer Hand.



Effizienzplus:

VERTRAUEN

Verantwortung bestimmt unser
Handeln, deshalb legen wir höch-
sten Wert auf den vertrauensvollen
Umgang mit unseren Kunden.

Effizienzplus:

SERVICE WELTWEIT

Wo immer Sie unsere Produkte
brauchen: Unser weltweites
Vertriebsnetz sorgt für die
perfekte Verfügbarkeit.

Effizienzplus:

VIelfALT

Ob Rollen, Gurt- oder Glieder-
kette: Wählen Sie aus einem
vielfältigen Produktspektrum
Ihr ideales Doppelspursystem in
unterschiedlichen Baugrößen.

Montagebereich

Das Baukasten-Prinzip von Schnaithmann ist an Vielseitigkeit kaum zu übertreffen: Variieren Sie Ihre Produktion mit flexiblen Modulsystemen, die jederzeit Ihren Anforderungen und Ihrem gewünschten Automationsgrad angepasst werden können. **Genial einfach – einfach genial.**



Wir optimieren Ihren Automationsgrad

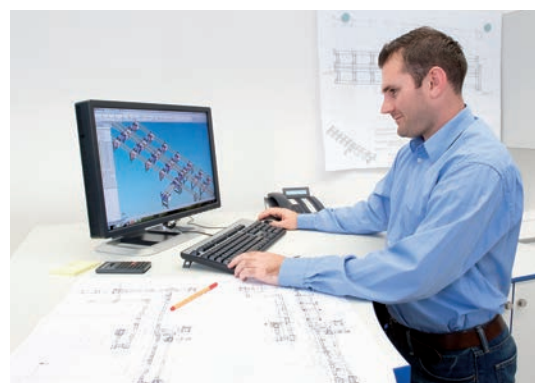
Ihr Erfolgsfaktor im modernen Materialfluss-Management:

MTS | Modulare Transfersysteme. Für jede Anforderung finden Sie bei uns das richtige Bandsystem – stabil, zuverlässig, flexibel einsetzbar, servicefreundlich und in jedes Fertigungs- oder Logistikkonzept integrierbar. Auch anspruchsvolle Verkettungsprojekte sind mit unseren praxisbewährten Varianten und Komponenten möglich. Dank Modularer Transfersysteme haben Sie hohe Planungssicherheit und durch die Qualität der Einzelkomponenten auch wirtschaftliche Vorteile, die sich rechnen werden.

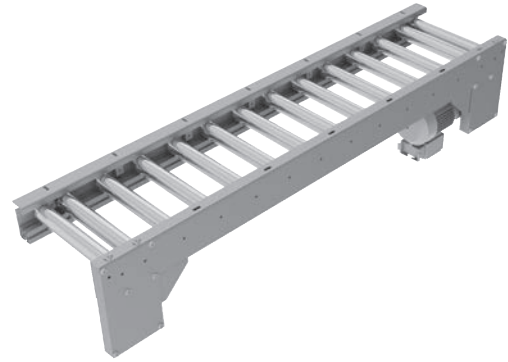
Von Profis für Profis: Unser umfangreiches Produktprogramm ergänzen wir durch eine exzellente Beratung. Und dabei unterstützen wir Sie auch bei der Planung und CAD-Konstruktion. **Ihre Anforderung ist unsere Aufgabe. Bauen Sie auf die Kompetenz und das Know-how eines erfahrenen Systemanbieters.**

IHRE VORTEILE:

- ▶ **PRODUKTIONSSICHERHEIT**
- ▶ **PRAXISBEWÄHRTE SYSTEMKOMPONENTEN**
- ▶ **VERFÜGBARKEIT AB LAGER**
- ▶ **STABILITÄT**
- ▶ **ZUVERLÄSSIGKEIT**
- ▶ **FLEXIBILITÄT**



MTS | 1



Bandförderer BS1 – BS7, BS200

Transportmedium

Gurt, Kunststoffgliederkette

Anwendung/Transportgut

Transport von leichten Transportgütern und Kartons. Mit oder ohne Werkstückträger.



Werkstück direkt bzw.
Paletten/Kisten aller Art und Größe

kleinere Gewichte

Friktions-Rollenbahnen

Rollen: Kunststoff oder Stahl, auf Wunsch gehärtet

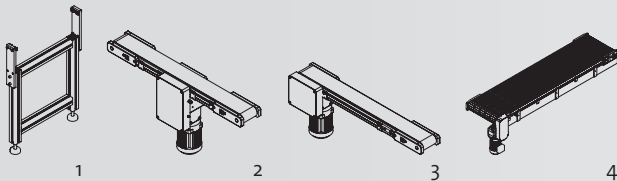
Materialbereitstellung und -transport von Behältern, Kisten, Kartons oder empfindlichen Werkstücken.



Werkstück direkt bzw.
Paletten/Kisten aller Art und Größe

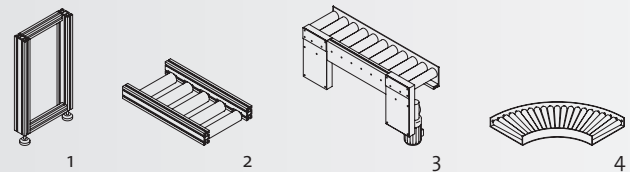
größere Gewichte

Standardmodule zur Anlagenerweiterung



- 1 Stützelement
- 2 Bandförderer, Mittenantrieb
- 3 Bandförderer, Stirnantrieb
- 4 Bandförderer BS 200, Stirnantrieb

Komplettanlage nach Länge und Breite gefertigt: Gurtbandstrecke mit Mitten- bzw. Stirnantrieb

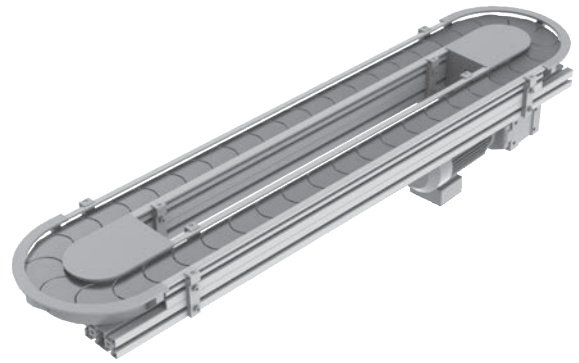
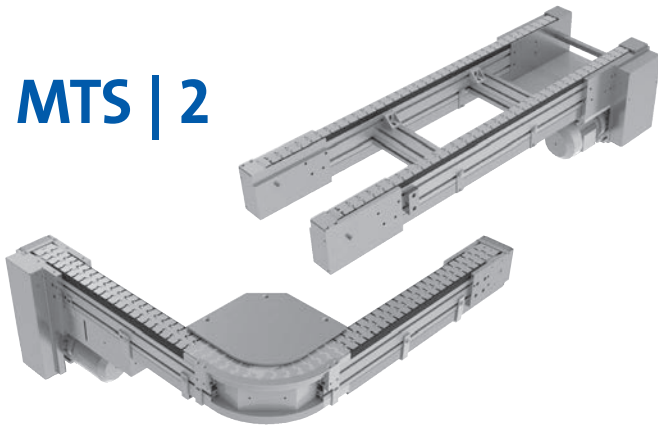


- 1 Stützelement
- 2 Rollenbahnstrecke
- 3 Rollenbahnstrecke, Friktionsrollen angetrieben

- 4 Kurve 90°
- 5 Hubquereinheit (o. Abb.)

MTS | 1
Das Transfersystem
für unterschiedliche Transportaufgaben





Scharnierkettenförderer BS37

Transportmedium

Scharnierkette: linear o. kurvengängig, versch. Breiten

Anwendung/Transportgut

Werkstückzu- und -abführung, vorzugsweise für spanende Bearbeitungsmaschinen.



Werkstück direkt



größere Gewichte

Plattenkettenförderer BS81, BS86

Plattenkette: kurvengängig, zwei Baugrößen

Transport von Werkstückträgern, vorzugsweise zum Puffern, Speichern und Verknüpfen von spanenden Bearbeitungsmaschinen.

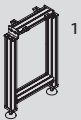


Werkstückträger oder Werkstück direkt



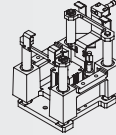
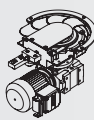
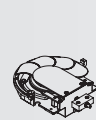
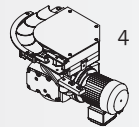
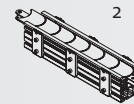
größere Gewichte

Standardmodule zur Anlagenerweiterung



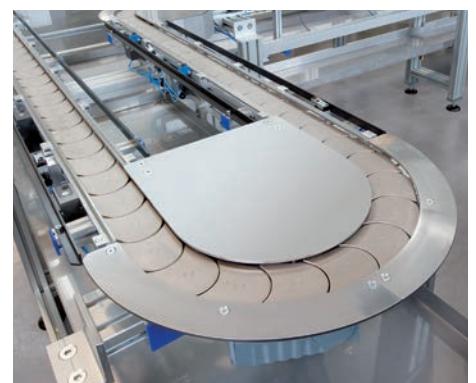
- 1 Stützelement
- 2 Stopper (o. Abb.)
- 3 Vereinzler (o. Abb.)
- 4 Positionierelemente (o. Abb.)
- 5 Querschieber (o. Abb.)

Komplettanlage nach Länge und Breite gefertigt: Scharnierkettenstrecke mit Umlenkelement, Mitten- bzw. Stirnantrieb

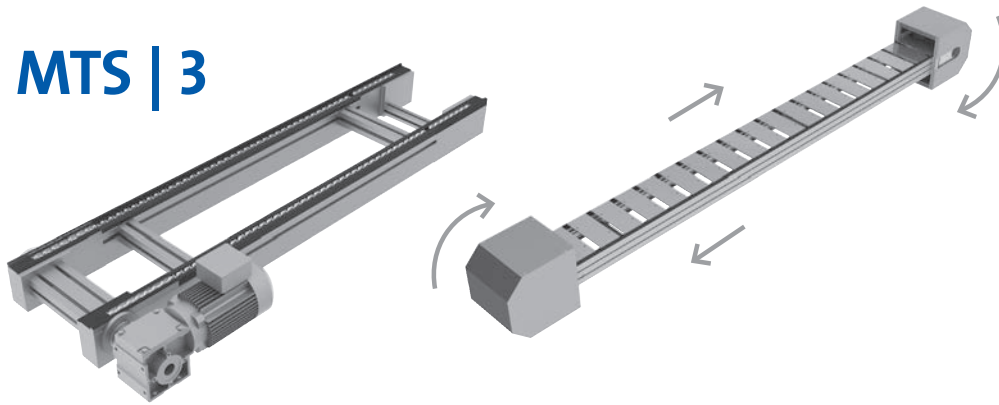


- 1 Stützelement
- 2 Plattenkettenstrecke
- 3 Umlenkelement 90°
- 4 Umlenkelement 90°, angetrieben
- 5 Umlenkelement 180°
- 6 Umlenkelement 180°, angetrieben
- 7 Indexierelement
- 8 Vereinzelselement
- 9 Werkstückträger
- 10 Stauregulierung (o. Abb.)
- 11 Verbindungsweiche (o. Abb.)
- 12 Anschlussweiche (o. Abb.)

MTS | 2
Das Transfersystem
speziell für den
spanenden
Bereich



MTS | 3



Doppelspurbänder BS10 – BS100 + BS 300

Transportmedium

Gurtband, Zahnriemen, Staurollenkette und andere

Anwendung/Transportgut

Puffern, Speichern, Entkoppeln und Transportieren von Werkstückträgern in der Montagetechnik.

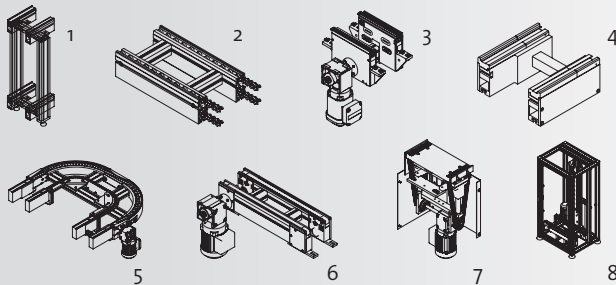


Werkstücke auf Euronorm-Werkstückträgern (codierbar)



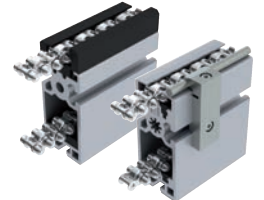
kleinere bis größere Gewichte

Standardmodule zur Anlagenerweiterung



- | | |
|--|-------------------------------|
| 1 Stützelement | 7 Hub-/Quereinheit |
| 2 Transportstrecke | 8 Lift, pneumatisch/motorisch |
| 3 Antriebselement, Stirn- bzw. Mittenantrieb, Spanneinheit | 9 Indexierelement (o. Abb.) |
| 4 Umlenkelement | 10 Stauregulierung (o. Abb.) |
| 5 Kurve 180° mit Gleitrollen | 11 Vereinzeler (o. Abb.) |
| 6 Querstrecke | |

BS 10/1 1/300
Stauförderkette 1/2"
max. 1500 N/m
max. 5000 N/Motor
max. 10 m lang



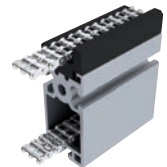
BS 20/21
Bandstrecke mit Gurt
max. 750 N/m
max. 2500 N/Motor
max. 10 m lang



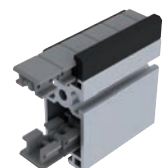
BS 30
Bandstrecke mit Zahnriemen
max. 500 N/m
max. 2500 N/Motor
max. 3 m lang



BS 50
Duplexkette
max. 1500 N/m
max. 5000 N/Motor
max. 10 m lang



BS 60
Scharnierbandkette mit Kunststoffauflage
max. 750 N/m
max. 2500 N/Motor
max. 10 m lang



BS 100
Stauförderkette 3/4"
max. 1850 N/m
max. 9000 N/Motor
max. 10 m lang



MTS | 3
Das Transfersystem
speziell für den
Montagebereich



Full-Service-Automation von Schnaithmann



Systemlösungen	Produktlösungen	Leistungen
<p>Montage und Automation</p> <ul style="list-style-type: none"> > Fertigungslinien > Montageanlagen > Montageplätze > Roboterzellen 	<p>Modulare Transfersysteme</p> <ul style="list-style-type: none"> > Doppelspurbänder > Kettenförderer > Friktions-Rollenbahnen > Bandförderer 	<ul style="list-style-type: none"> > Applikationsberatung > Planung > Konstruktion > Hard- und Software > Dokumentation <hr/> <ul style="list-style-type: none"> > Eigene Fertigung > Hohe Verfügbarkeit > Logistik <hr/> <ul style="list-style-type: none"> > Inbetriebnahme vor Ort > Wartung > Service weltweit
<p>Materialfluss und Handhabung</p> <ul style="list-style-type: none"> > Materialflusstechnik > Handhabungssysteme > Werkstückbe-/entladung > Prozessverkettungen 	<p>Flexible Profilsysteme</p> <ul style="list-style-type: none"> > Alu-Profile und Zubehör > Kanbansysteme > Arbeitsplätze > Schutzeinrichtungen 	

Schnaithmann Maschinenbau GmbH

Fellbacher Straße 49
D-73630 Remshalden-Grünbach

Telefon +49 (0) 71 51 - 97 32-0
Telefax +49 (0) 71 51 - 97 32-190

info@schnaithmann.de
www.schnaithmann.de

